

# PUY DU FOU

**DU 06 AU 11 JUIN 2018**

## JOUR 1 : LYON-MARAIS CHENONCEAUX-MONTREUIL BELLAY.

Départ de Lyon et environs. Trajet par l'autoroute en direction de Clermont



Ferrand, puis continuation en direction de Bourges et arrivée à Chenonceaux. **Déjeuner dans l'Orangerie du château. L'après-midi, visite avec audio guides du château de Chenonceaux,** magnifique demeure rendue célèbre par les femmes,

Catherine de Médicis, Diane de Poitiers, **puis temps libre pour admirer les magnifiques jardins à la française...** en fin d'après-midi, route sur Montreuil Bellay : installation dans votre hôtel type 3 étoiles. **Dîner au restaurant et logement.**

## JOUR 2 : ECOLE D'EQUITATION DE SAUMUR ET TROGLODYTHES

Petit déjeuner et **matinée consacrée à la visite de l'école d'équitation** où vous



aurez le privilège, en semaine d'assister à l'entraînement des Ecuyers. **(présentation publique certains jeudis-matins).** Déjeuner près de Montreuil Bellay au Coudray Macouard. **L'après-midi, visite du SITE DE « PIERRE ET**

**LUMIERES »**, site unique en Anjou où vous découvrirez les plus beaux monuments du Val de Loire sculptés dans la pierre de Tuffeau. **Puis, visite de la cave vivante du Champignon** où vous serez accueillis par Jacky Roulleau,



personnage haut en couleur. Puis, retour sur Montreuil Bellay : dîner au restaurant et retour à l'hôtel pour le logement.

### **JOUR 3 : LE PUY DU FOU ET LE SPECTACLE « LES ORGUES DE FEU »**

Petit déjeuner et départ en direction des Herbiers et arrivée au Puy du Fou : la **journée entière sera consacrée à la visite du Parcours du Fou** où saltimbanques en costumes vous accompagneront parmi les métiers d'autrefois, vous découvrirez jongleurs, orgues aquatiques... **Déjeuner et dîner au restaurant au cœur du parc (suivant disponibilités).**

*Le Puy du Fou est un parc de loisirs à thématique historique situé en Vendée et fondé par l'homme politique Philippe de Villiers en 1978. Le parc héberge notamment la Cinéscénie, un spectacle nocturne pris en charge par des bénévoles retraçant l'histoire de la Vendée à travers le destin d'une famille : les Maupillier. On retrouve dans ce spectacle une vision*



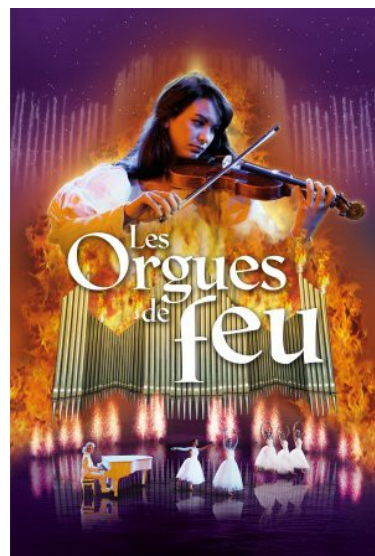
*mythifiée d'un consensus social qui aurait caractérisé la Vendée historique. Il est actuellement présidé par l'un des fils de Philippe de Villiers, Nicolas de Villiers. En 2014, il est devenu le second parc à thème de France par sa fréquentation. Le Puy du Fou est également devenu le premier parc à thème d'Europe à être distingué meilleur parc du monde en recevant le « Thea Classic Awards 2012 ». Il a depuis reçu plusieurs prix et distinctions lors de l'Applause Award et des Parksmania Awards pour la qualité*

*des spectacles, des animations ou des effets spéciaux.*

### **LE SOIR NOUVEAU SPECTACLE NOCTURNE « LES ORGUES DE FEU »**

Vous allez découvrir, sur un lac niché au cœur de la forêt, un rendez vous inoubliable avec la poésie et la féerie, pour une pause bien méritée. Les visiteurs du Grand Parc pourront ainsi prolonger leur voyage dans le temps jusqu'à la tombée de la nuit pour découvrir avec émerveillement ce tout nouveau spectacle. Dans un univers fantasmagorique et poétique, la nuit entraîne les spectateurs dans l'histoire d'un amour absolu entre deux êtres fantastiques, un pianiste au regard de cristal et une muse violoniste.

**En soirée, retour à l'hôtel pour le logement.**



## **JOUR 4 : LE PUY DU FOU ET LA CINESCENIE**

Petit déjeuner et départ pour le Puy du Fou : continuation de la **découverte du Grand Parcours. Déjeuner et dîner au restaurant au cœur du parc (suivant disponibilités).**

**SOIREE CINESCENIE DU PUY DU FOU : Un spectacle unique en Europe à ne pas manquer !**

*Née de l'imagination de Philippe de Villiers en 1977 et incarnée depuis par 3400 bénévoles appelés 'Puyfolais', La Cinéscénie réunit 1200 acteurs, 2000 projecteurs, 6000 costumes, 142 jets d'eaux. De 1982 à 2002, la musique diffusée est signée, bénévolement, Georges Delerue ; en 2003, pour les 25 ans du Puy du Fou, Nick Glennie-Smith a renouvelé la musique du spectacle. Quelques acteurs célèbres ont prêté leur voix au spectacle : Gérard Depardieu, Philippe Noiret, Jean Piat, Robert Hossein, Alain Delon, Suzanne Flon, Catherine Salviat, Michel Duchaussoy. La scène (agrandie en 2005) s'étend sur 23 ha. Avec une tribune panoramique de 14 000 places, la Cinéscénie accueille près de 400 000 spectateurs par an, lors de ses 28 représentations. Les effets spéciaux comme la projection d'images sur un mur d'eau, ont entièrement été créés par les membres du Puy du Fou.*



## **JOUR 5 : MONTREUIL BELLAY-DOUE LA FONTAINE**

Petit déjeuner et début de matinée libre. En fin de matinée, initiation ç un jeu traditionnel de la région :

**LE BOULE DE FORT. DEJEUNER DANS UNE ANCIENNE GRANGE AVEC SPECIALITES DE LA REGION :les fouaces, petits pains cuits au feu de**



**bois dans un four à l'ancienne agrémentés de terrines, rillettes, un dîner dans un cadre unique et plein de convivialité.**

L'après-midi, **visite du musée des commerces anciens.** Abrité dans le superbe bâtiment du XVIIIème siècle, des écuries du baron Foullon, le musée présente une vingtaine de petites boutiques d'autrefois entièrement reconstituées (1900.1950). **La visite sera complétée par la découverte de la roseraie (accès gratuit) avec environ 300 variétés de roses.** Puis, retour sur Montreuil Bellay. Dîner au restaurant et logement.

## JOUR 6 : LA LOIRE-LYON

Petit déjeuner et départ en direction de Rochemorvan : **promenade commentée**



**sur la Loire**, une détente garantie dans un cadre exceptionnel. Vous apprécierez la richesse naturelle de la vallée des Rois, ses îles et ses oiseaux. Lors de cette balade sous cette douce lumière, vous découvrirez les splendides falaises calcaires qui bordent le fleuve royal avec ses habitations troglodytiques. **Déjeuner en cours de route.**

Puis, l'après-midi, nous prenons le chemin du retour en direction de Clermont Ferrand et arrivée à Lyon et environs dans la soirée.

- ☞ Prix par personne base 50/53 personnes : **860 €**
- ☞ Prix par personne base 45/49 personnes : **875 €**
- ☞ Prix par personne base 40/44 personnes : **894 €**

### CES PRIX COMPRENNENT :

- Le transport en autocar grand tourisme
- L'hébergement en hôtel 3 étoiles « LE RELAIS DU BELLAY » avec wc-bain ou douche
- Tous les repas du déjeuner jour 1 au déjeuner du jour 6 inclus
- Les boissons avec ¼ de vin et café le midi et ¼ de vin le soir
- Les visites et excursions mentionnées au programme
- Les soirées au Puy du Fou avec les Orgues de Feu et la cinéscénie
- L'entrée au grand parc pour les 2 jours
- L'assurance assistance-rapatriement
- L'assurance annulation

### NON COMPRIS :

- Les dépenses personnelles
- Le café le soir
- Le supplément pour chambre individuelle : 125 €
- Le pourboire au conducteur

*Ces prix sont donnés pour 2018*

**NOUS NOUS RESERVONS LE DROIT DE MODIFIER LE PROGRAMME EN FONCTION DES HORAIRES ET POSSIBILITES DE VISITES**